

PREMIER MINISTRE
DELEGATION AUX RISQUES MAJEURS
PREFECTURE DU NORD

SERVICE INTERMINISTRIEL REGIONAL DES AFFAIRES
CIVILES ET ECONOMIQUES DE DEFENSE ET DE
LA PROTECTION CIVILE

VENDEVILLE

PLAN D'EXPOSITION AUX RISQUES NATURELS PREVISIBLES MOUVEMENTS DE TERRAINS

PLAN DE VULNERABILITE

6

Rendu public le : 17 MAI 1991
Approuvé le : 17 FEV. 1992

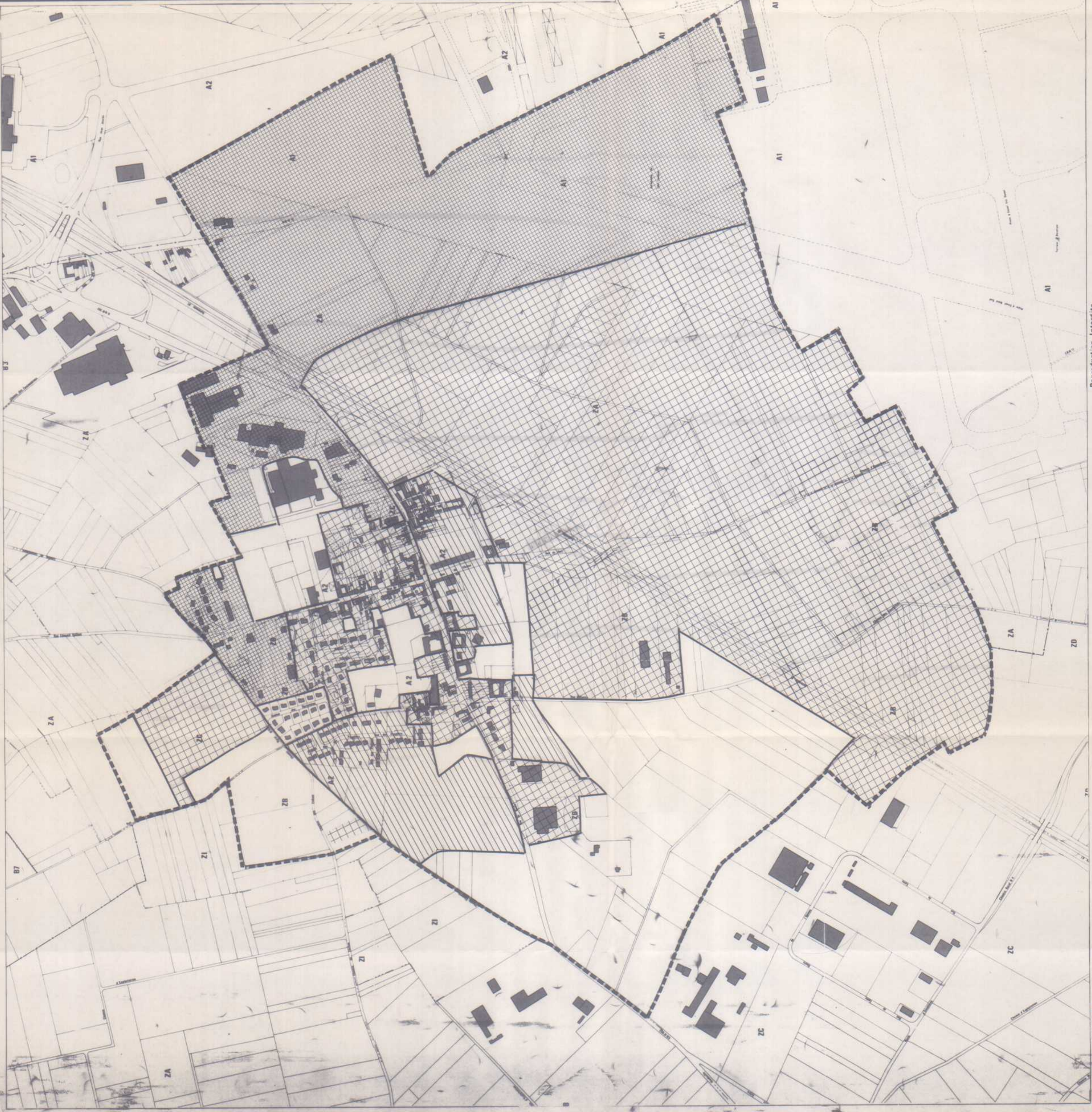
Echelle 1/5000

LEGENDE

—+— Limite communale
- - - - - Périmètre d'étude

VULNERABILITE

	Forte
	Moyenne
	Faible
	Négligeable



Cartographie TOPO-NORD
Mis à jour par photos aériennes - Juillet - Septembre 1983
Reproduction Interdite
1. Ligne
2. Front
3. Avion
4. Tompeurs
5. Fiches (humain)

Echelle 1/5000